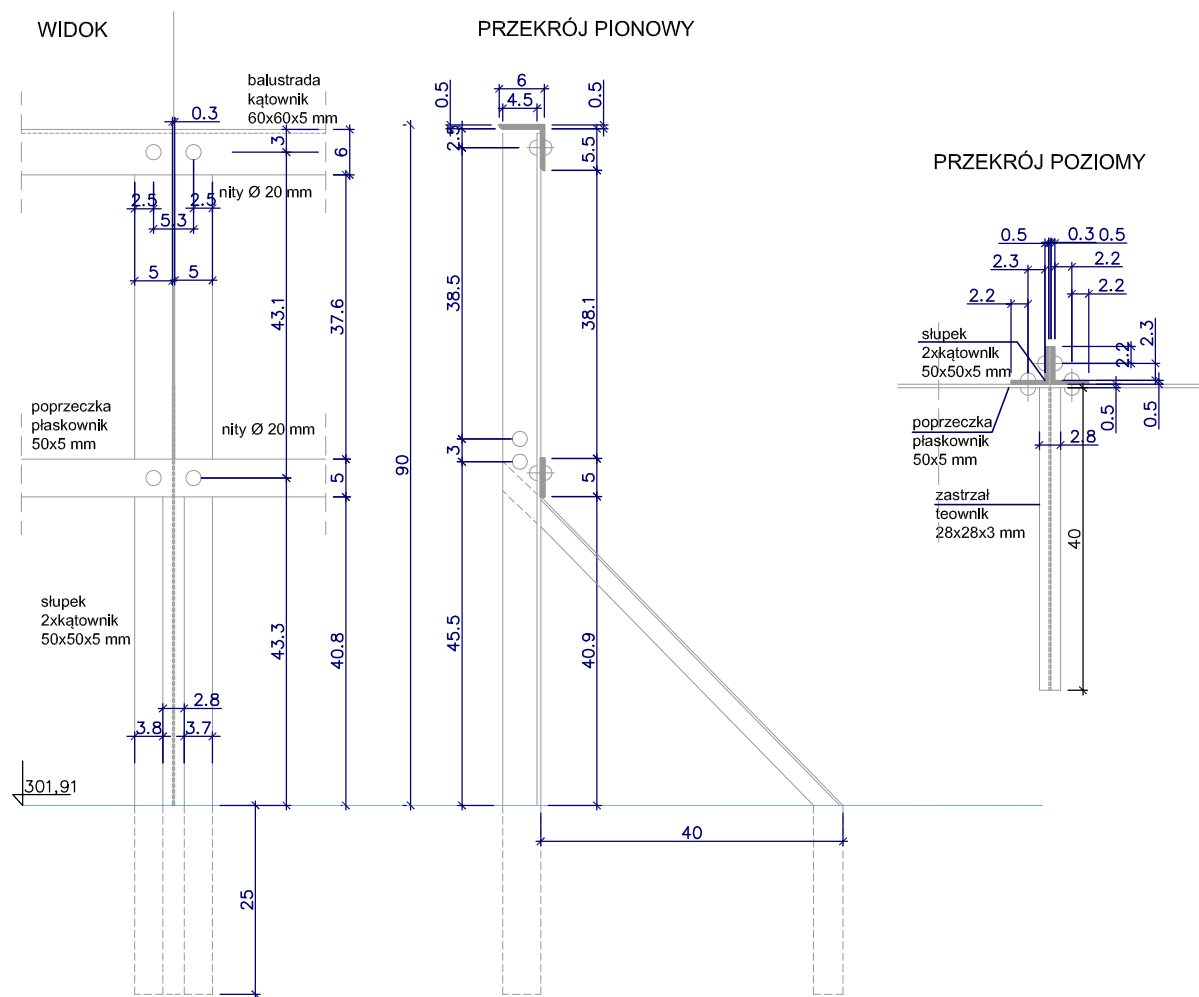
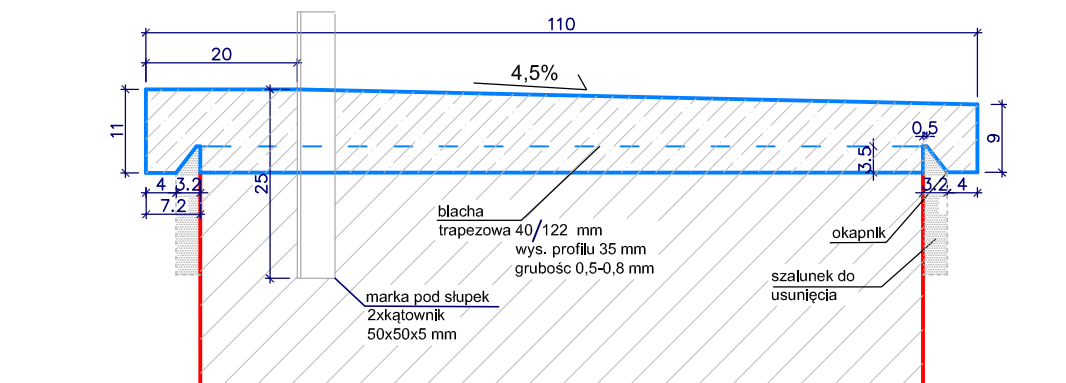


BALUSTRADA STALOWA NA MURZE WSCHODNIM I PÓŁNOCNYM



NAKRYWA MURU NA BLASZE TRAPEZOWEJ



OBIEKT:			FORT CYTADELOWY 2 "KOŚCIUSZKO"	
			KRAKÓW AL. WASZYNGTONA 1	
			KURTYNA II - III . KOMORA STUDNI	
OPRACOWANIE:			P.B. REMONTU KONSERWATORSKIEGO	
TEMAT RYSUNKU:			BALUSTRADA	SKALA:
			NAKRYWA	1:10
PROJEKTANT:			DATA:	NR RYS.:
mgr Inż. arch. Grażyna Szafruga			12.2016.	A12.